

平成 26 年度  
ローズヒルケアセンター

<通所介護・予防通所介護>

<居宅介護支援>

<平塚市在宅高齢者配食見守りサービス>

## <通所介護事業・予防通所介護事業>

- 日々のミーティングや全体のワーカー会議にて多くの職員の意見を基に、処遇やルールの確認や検討を行い、意志疎通を図りチームで処遇統一、ルールのシンプル化に努めるなど、介護の質を高めるために取り組むことができた。
- 時間を意識し業務にあたることに関しても、日課を再確認し、効率を考え業務を行えるよう、職種間での連携体制についても見直しを行うこともできた。
- サービス提供状況については、ヒヤリハット 7 件、不適合 10 件、事故 1 件、苦情 1 件。例年より発生件数が多くなっている。ヒヤリハットについては改善目的の軽微なものだが、不適合に関しては、改善策を検討し、実施するも同様の内容で数回発生しているものもある。事故については車イスからの転落により緊急搬送と重大なもので、再発防止に向け、振り返り、対応の検討を職員全体で行なった。苦情については、利用者からの思いや訴えを受け止める対応への配慮が足りなかったことによるものが 1 件発生している。今後も想定原因の追及、再発防止策の検討等に取り組み実施し、再発なく安定したサービス提供ができるように努めていきたい。
- 職員の資質向上とチームワーク力の向上については、職員の心構えとして利用者に対して謙虚であること、指導的ではなくご利用者の自立に向けた支援を行えるよう各職員が意識して取り組むことができた。また、外部研修へも参加し、知識や技術の習得ができた。内部研修についても年間計画に沿って勉強会を開催し、チーム全体の資質向上に取り組めた。
- 稼働率目標の達成度については、年間平均 79.6%。中間報告時より-3.1%と下降したが、目標の 75%に対して達成率は 106.1%と達成することができた。  
後半は施設入所や亡くなられるなど中止者が多かったことも下降の原因となった。
- ご利用者の状況としては、平均介護度は前年度と比べ約 0.1 ポイント軽度化している。介護度 3 が 5.2%、介護度 1 が 3.8%と割合が減少。要介護 4 が 6.9%、介護度 5 が 1.5%と割合が増加。平均年齢は、87.2 歳、年代別の割合についても昨年同様。地区別分布は、吉沢 3%、千須谷 4%増加。土屋・旭北 2%減少。その他の地区に関しては前年度と比べ大きな変化はなかった。要介護と要支援の年間平均比率は、約9:1で前年同様、要支援自体のニーズは減少してきている。

## <居宅介護支援事業>

- 方針 1「提供する居宅介護支援の質の向上のために、情報公表制度や給付適正化事業を参考にして、その基準が満たされることを目指す。」については「情報公表制度の調査に求められている研修会項目」「指導講習会の内容」「事例検討会」の勉強会を実施することができた。他、事業所外の研修についても各自の希望や管理者が必要と判断したものについて参加することができた。
- 方針 2「地域包括支援センター（委託による介護予防プランの作成含む）・法人他部署・介護保険事業所・介護保険施設・医療機関との連携に努める。」については包括支援センターとの連携については中間報告と同様の状況であった。他機関との連携については、日々の業務の中で各自、実施することができた。
- 方針 3「利用者のニーズを把握することで、地域の福祉や法人のサービスの充実に貢献する。」について、具体的な変更、要望等は特になかった。27年度制度改正後の利用者のニーズを把握、サービスの充実に努める。
- 稼働率については、目標のケース数 月 145 件に対して年間平均が 130.1 件となり達成率は 89.7%（前年度 92.0%）となった。
- ご利用者の状況としては、介護度の割合は昨年度とほぼ同じ、平均介護度は前年度 1.73、今年度 1.76 と若干介護度が上がっている。要介護と要支援の比率は、8.3:1.7 と前年度ほぼ同様であった。年齢は 80 歳以上が全体数の 2/3 以上となっている。

## <平塚市在宅高齢者配食見守りサービス事業>

- 稼働状況としては、平均稼働率が 75%、目標である月平均 630 食に対して月平均 639 食、達成率 101%となった。延べ配食数では前年度 7,695 食と比べ 7,662 食と若干の減少となった。  
H24 年度 7,800 食→H25 年度 7,695 食→H26 年度 7,662 食と推移している。
- サービス提供状況としては、地域包括支援センターや居宅介護支援事業所と連携して、安否確認や緊急時の対応につないでいる。

# 通所介護事業・予防通所介護事業

(H26 年度実績)

## 1. 稼働状況

月		4	5	6	7	8	9	10	11	12	1	2	3	合計	平均	前年度合計	前年度平均
介護	実利用者数	66	66	65	64	64	63	59	59	60	59	61	62	748	62.3	828	69.0
	延利用者数	573	574	550	563	517	531	537	456	499	479	479	536	6,294	525	6,281	523
	介護の比率	88	88	88	87	87	87	88	88	88	89	89	89	-	88.2	-	89.4
予防	実利用者数	12	12	12	12	13	12	11	11	11	11	10	10	137	11.4	119	9.9
	延利用者数	76	78	75	87	75	76	73	64	63	62	58	56	843	70	735	61
	予防の比率	12	12	12	13	13	13	12	12	11	11	11	9.5	-	11.8	-	10.4

月		4	5	6	7	8	9	10	11	12	1	2	3	合計	平均	前年度合計	前年度平均
稼働日数		22	22	21	23	21	21	23	20	21	20	20	22	256	21.3	249	20.8
延利用者数		649	652	625	650	592	607	610	520	562	541	537	592	7,137	595	7,024	585
稼働率(%)		84.6	84.4	84.9	80.6	80.8	83.1	75.1	74.3	76	77.3	76.7	77.2	-	79.6	-	80.6

## 2. 利用者の状況 (H27 年 3 月 31 日現在)

月	4	5	6	7	8	9	10	11	12	1	2	3	平均	前年度平均
平均介護度	1.65	1.65	1.66	1.66	1.61	1.7	1.78	1.88	1.87	1.85	1.81	1.9	1.75	1.84

介護度分布	要支援1	要支援2	要介護1	要介護2	要介護3	要介護4	要介護5
人数	4	6	18	23	11	6	4
%	5.6	8.3	25.0	31.9	15.3	8.3	5.6
前年度%	4.1	9.6	28.8	31.5	20.5	1.4	4.1

年齢別	50代以下	60代	70代	80代	90代	100代	平均年齢
人数	0	0	4	47	20	1	87.2 歳
%	0	0	5.5	65.3	27.8	1.4	
前年度%	0	0	6.8	63	28.8	1.4	87.6 歳

地区別	土屋	吉沢	めぐみ	千須谷	広川	片岡	南金目	北金目
人数	21 (23)	9 (7)	4 (4)	7 (4)	2 (2)	3 (4)	18 (19)	4 (4)
( )…前年度						真田	旭北	その他
						1 (2)	2 (4)	1 (1)

入浴形態別	一般浴	中間浴	特浴	入浴なし
人数	52	13	1	6
前年度(人)	59	9	1	4

### 3. ボランティア活動状況

月	4	5	6	7	8	9	10	11	12	1	2	3	計	前年度
金目地区ボラ	3	6	3	6	3	6	6	3	3	3	6	6	54	52
レク・クラブ活動	15	21	12	29	14	36	16	31	14	41	0	17	246	175
介助	4	3	4	4	3	4	3	2	3	2	2	1	35	57
合計	22	30	19	39	20	46	25	36	20	46	8	24	335	284

### 4. 行事の実施状況

月	行事名	月	行事名
H25年 4月	お花見週間 創立記念パーティ 民謡クラブ ミュゼコンサート	10月	民謡クラブ 寿司パーティ ミュゼコンサート 吉沢保育園交流会
5月	菖蒲湯 おやつづくり 民謡クラブ	11月	民謡クラブ 音楽ボランティア
6月	作品づくり 民謡クラブ	12月	ゆず湯 もちつき 作品づくり デザート週間
7月	七夕まつり 民謡クラブ 作品づくり	H26年 1月	新年会 音楽ボランティア ゆめ広場音楽会 民謡クラブ
8月	納涼会週間	2月	吉沢保育園交流会 節分 作品づくり
9月	ゆめ広場音楽会 おやつづくり 梅の木幼稚園交流会 ばらの丘文化祭	3月	おやつづくり 民謡クラブ

### 5. 給食実施状況

(1) 食形態の状況(4/2~4/8 の1週間の延べ給食数にて集計)

形態	常食	刻み食	極刻み食	ペースト食
食数	108	28	7	0
%	75	20	5	0

(2) 日常的な献立例

	春の献立	夏の献立	秋の献立	冬の献立
昼食	<ul style="list-style-type: none"> <li>・ご飯</li> <li>・天ぷら (えび、たらのめ)</li> <li>・若竹煮</li> <li>・味噌汁(菜の花)</li> <li>・いちごゼリー</li> </ul>	<ul style="list-style-type: none"> <li>・ちらし寿司 (穴子、卵、枝豆)</li> <li>・ちんげん菜と 厚揚げの煮浸し</li> <li>・なすとみょうがの 甘味噌炒め</li> <li>・清汁(オクラ、花麩)</li> </ul>	<ul style="list-style-type: none"> <li>・ご飯</li> <li>・秋刀魚の塩焼き</li> <li>・さつまいもと 昆布の煮物</li> <li>・漬物</li> <li>・味噌汁 (なめこ、三つ葉)</li> </ul>	<ul style="list-style-type: none"> <li>・ご飯</li> <li>・鯖のみそ煮</li> <li>・深山和え</li> <li>・漬物</li> <li>・清汁 (京菜、ワカメ)</li> </ul>
おやつ	<ul style="list-style-type: none"> <li>ロールケーキ</li> <li>ミルクティー</li> </ul>	<ul style="list-style-type: none"> <li>桃ゼリー</li> <li>紅茶</li> </ul>	<ul style="list-style-type: none"> <li>りんごケーキ</li> <li>紅茶</li> </ul>	<ul style="list-style-type: none"> <li>小倉あんパイ</li> <li>ほうじ茶</li> </ul>

(3) 行事食の献立例

誕生会	創立記念パーティー	クリスマスパーティー	新年会
<ul style="list-style-type: none"> <li>・太巻き、のり巻き</li> <li>・さわらの西京焼き</li> <li>・うどと胡瓜の梅肉和え</li> <li>・焼き合わせ</li> <li>・清汁</li> <li>・菜の花胡麻和え</li> </ul>	<ul style="list-style-type: none"> <li>・桜ご飯</li> <li>・刺身盛合</li> <li>・炊き合わせ</li> <li>・うどの酢味噌和え</li> <li>・漬物</li> <li>・味噌汁</li> <li>・メロン</li> </ul>	<ul style="list-style-type: none"> <li>・ピラフ</li> <li>・鶏肉の香草パン粉焼</li> <li>・マカロニサラダ</li> <li>・パンプキンスープ</li> </ul>	<ul style="list-style-type: none"> <li>・赤飯</li> <li>・鯖の西京焼き</li> <li>・旨煮</li> <li>・真砂和え</li> <li>・お口取り</li> <li>・清汁</li> </ul>

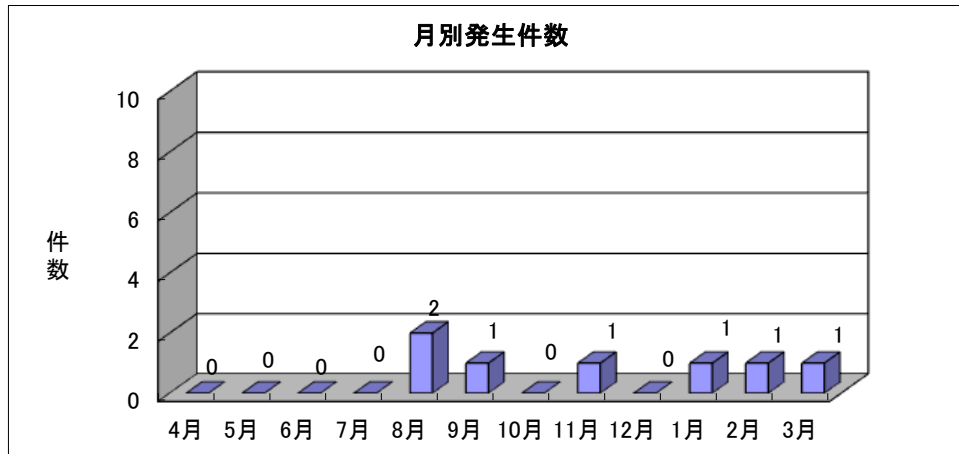
(4) 栄養基準量

熱量	たんぱく質	脂質	カルシウム	塩分
643kcal	25.5g	16.8g	212mg	2.9g

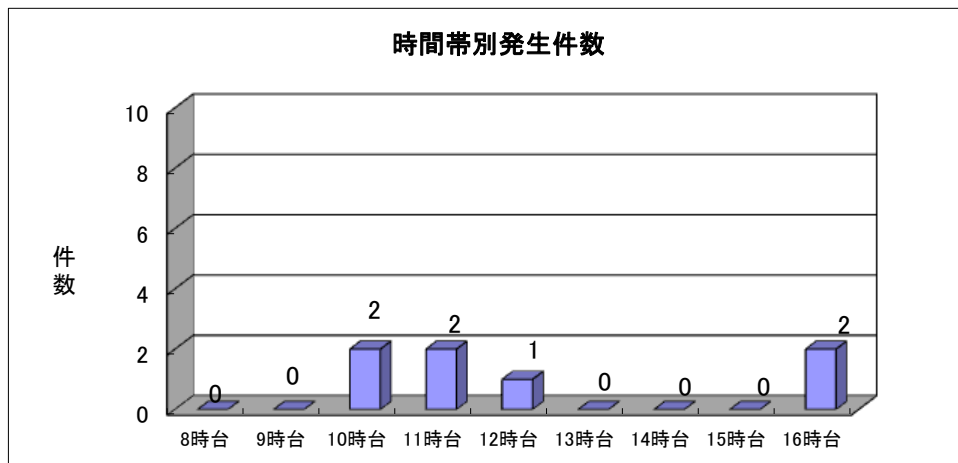
# ヒヤリハット分析

通所介護 H26年度

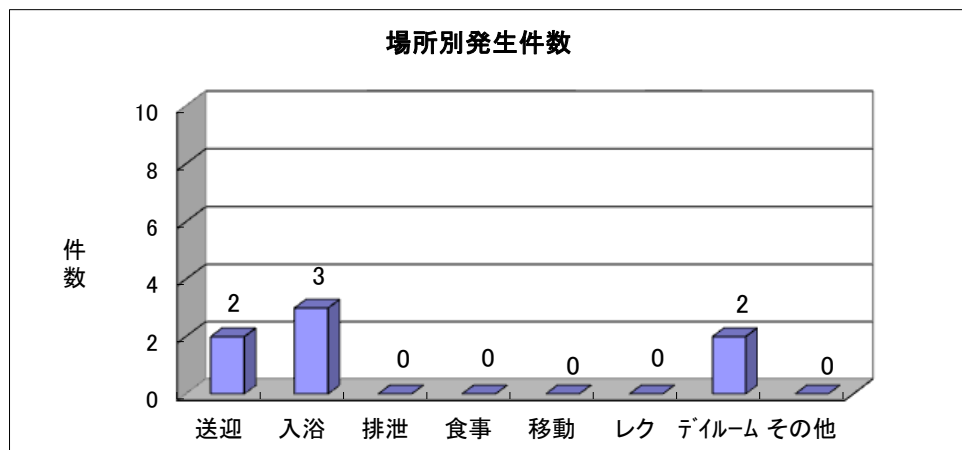
発生件数計 7 件



発生月については、毎年傾向が変わっているが、H26度は8月以降ほぼ毎月発生している。



例年ばらつきみられていたが、H26年度は入浴時間、帰りの送迎時間帯の発生が多かった。

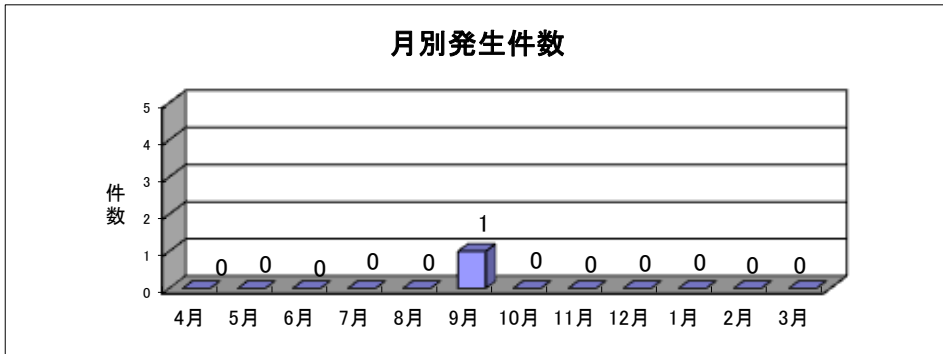


H26年度の発生場所もほぼ傾向通りとなった。

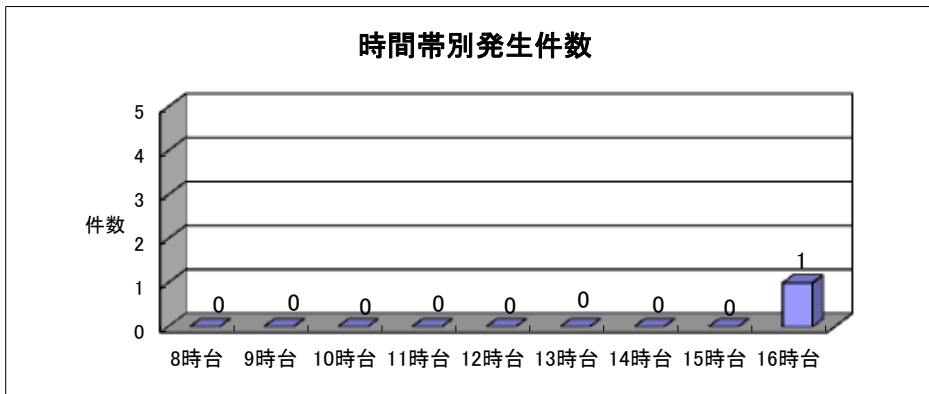
# 事故分析

通所介護 H26年度

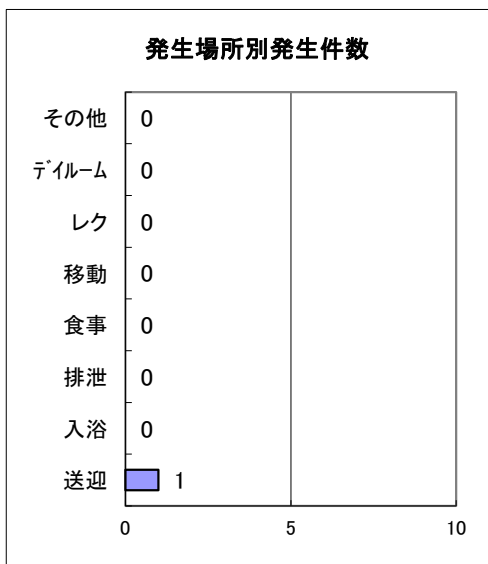
発生件数計 1 件



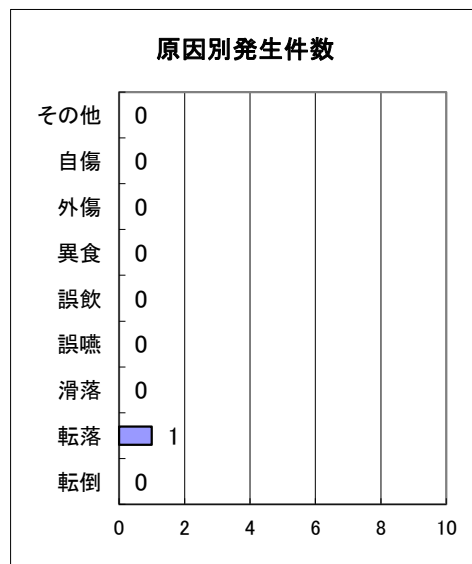
発生月については、毎年傾向が変わっている。H26年度は9月に1件発生。  
過去3年間の発生件数の推移は、H24(3件)、H25(4件)、H26(1件)と推移している。



発生しやすい時間帯は帰宅前とほぼ傾向通りとなった。



例年発生しやすい場所は、デイルーム、送迎、入浴であり、H26年度の発生場所も傾向通りとなった。



昨年同様、バランスを崩したことによる転落が発生している。



## 1. 稼働状況

月		4	5	6	7	8	9	10	11	12	1	2	3	合計	前年度
介護	当月請求数(a)	114	116	113	116	111	114	109	116	118	120	124	123	1,394	1,434
	月遅請求数(b)	2	2	2	3	3	3	1	3	4	2	2	1	28	29
予防	当月請求数(c)	21	21	21	23	22	23	24	23	25	24	24	26	277	216
	月遅請求数(d)	1	1	0	1	0	0	0	0	0	0	0	0	3	1
当月と月遅の合計 (a+c×0.5)+(b+d×0.5)		127	129	125.5	131	125	127.5	122	130.5	134.5	134	138	137	1,562	1,571
ケアマネ常勤換算数		4.9	4.9	4.9	4.9	4.4	4.8	4.9	4.7	4.6	4.6	4.7	4.6		

月		4	5	6	7	8	9	10	11	12	1	2	3	合計	前年度
増減	新規者	3	1	2	1	1	2	0	5	6	4	5	3	33	42
	中止者	4	1	2	0	5	1	1	2	2	4	1	5	28	54
新規相談件数		4	4	2	7	2	5	5	5	5	7	2	5	53	68
認定調査件数		1	1	8	0	6	7	8	1	6	0	3	5	46	35

## 2. 利用者の状況

(H27 年 3 月 31 日現在)

介護度分布: 平均介護度 1.76 (前年度 1.73)

	支1	支2	1	2	3	4	5
人数	12	14	44	40	22	11	9
%	7.9	9.2	29.0	26.3	14.5	7.2	5.9
前年度	4.4	11.9	37.0	21.5	12.6	3.7	8.9

年齢別: 平均年齢 83.7 歳 (前年度 84.5)

	~50代	60代	70代	80代	90代	100代
人数	1	7	31	84	26	3
%	0.7	4.6	20.3	55.3	17.1	2
前年度%	1.5	2.2	19.4	56.0	19.4	1.5

# 平塚市在宅高齢者配食見守りサービス事業

(H26 年度実績)

## 1. 稼働状況

月	4	5	6	7	8	9	10	11	12	1	2	3	合計	平均	前年度 合計	前年度 平均	
登録者数(人)	37	38	37	36	36	35	35	32	32	35	34	32	419	35	444	37	
延べ配食数(食)	709	684	709	685	662	643	678	561	586	610	555	580	7,662	639	7,695	641	
稼働日数(日)	25	24	25	26	26	24	26	23	23	23	23	25	293	24	292	24	
稼働率(%)	81	81	81	75	73	77	75	70	73	76	69	66	—	75	—	—	
目標達成率(%)	113	109	113	109	105	102	108	89	93	97	88	92	—	101	—	105	
増減	新規者	1	1	0	1	2	1	1	1	0	4	0	1	13	1	2	15
	中止者	2	0	1	2	2	2	1	4	0	1	1	3	19	2	2	12

※稼働率=1 日定員 35 食に対する稼働率

※目標達成率=年度目標 月 630 食に対する達成率

3月の稼働状況詳細	月	火	水	木	金	土	平均
曜日別延べ配食数	117	116	99	82	96	70	580 食
曜日別平均配食数	23	23	25	21	24	23	23 食

(H27 年 3 月 31 日現在)

## 2. 利用者の状況

(H27 年 3 月 31 日現在)

介護度分布：平均介護度 0.1 (前年度 0.34)

	非該当	要支援1	要支援2	1	2	3	4	5
人数	11	3	8	4	5	1	0	0
%	34	9	25	13	16	3	0	0
前年度%	26	11	18	21	21	3	0	0

年齢別：平均年齢 81.5 歳 (前年度 82.8 歳)

	50代	60代	70代	80代	90代	100代
人数	0	1	9	18	4	0
%	0	3	28	56	13	0
前年度%	0	3	21	68	8	0

世帯状況：

	独居	老夫婦	その他
人数	17	15	0
%	53	47	0
前年度%	61	39	0

## 3. 給食の状況

食形態・禁食への対応：(H27 年 3 月分の対応件数、重複あり)

食形態の種別	刻み食	おかゆ	禁忌・嗜好への対応				
			肉禁	揚げ物禁	漬物禁	にんにく禁	その他の禁食
3月中の件数	83	90	48	63	17	7	103

日常的な献立例：

季節	春の献立	夏の献立	秋の献立	冬の献立
献立	ご飯 メバル煮つけ 生姜焼き 新じゃがいも揚げ煮 菜の花お浸し 漬物 味噌汁	ご飯 ゴーヤチャンプルー 鰯の南蛮漬け 冬瓜含め煮 サラダ 漬物 味噌汁	ご飯 秋刀魚塩焼き 鶏の治部煮 さつま芋田舎風煮 酢の物 漬物 味噌汁	ご飯 ぶり大根 ハンバーグ きんぴらごぼう 白菜柚子風味 漬物 味噌汁

H26年度 職員研修実績(施設内・施設外)

ローズヒルケアセンター

部門	月/日	研修名	研修内容	実施機関	受講者(職種:人数)
通所	6月26日	介護基本技術研修	介護基本技術研修	神奈川県高齢者福祉施設協議会	介護職員:1名
通所	9月9日	認知症研修サポーター養成講座	認証症についての理解と知識を深め認知症ケアの実践につなげる	ひらつか地域介護システム会議 通所連絡会	介護職員:2名
通所	9月11日	体験学習型研修会	「これって 認知症? 物忘れ?」～見て・聞いて・触って・感じよう!	ひらつか地域介護システム会議 居宅連絡会	介護職員:1名
通所	9月29日	認知症の方とのコミュニケーション技術 人間関係づくりのポイント	認知症の方とのコミュニケーション技術 人間関係づくりのポイント	神奈川県高齢者福祉施設協議会	介護職員:2名
通所	12月19日	口腔ケア研修	口腔ケアについて	神奈川県高齢者福祉施設協議会	介護職員:1名
通所	1月13日	通所連絡会 くすのき交流会	他デイサービスの見学実習	通所連絡会	介護職員:1名
通所	1月27日	通所連絡会 くすのき交流会	他デイサービスの見学実習	通所連絡会	介護職員:1名
通所	2月9日	通所連絡会 くすのき交流会	他デイサービスの見学実習	通所連絡会	介護職員:1名
通所	2月5日	ホスピタリティによる福祉サービス革命	ホスピタリティ本来の考え方について	神奈川県高齢者福祉施設協議会	介護職員:2名 生活相談員:1名
通所	3月4日	緊急時、急変時の対応	緊急時、急変時の対応	神奈川県高齢者福祉施設協議会	介護職員:1名
居宅	4月23日	プランチェック(居宅勉強会)	ケース発表	ローズヒルケアセンター(施設内)	居宅介護支援専門員:6名
居宅	4月23日	個人情報・倫理(居宅勉強会)	情報公表の項目にあり	ローズヒルケアセンター(施設内)	居宅介護支援専門員:6名
居宅	5月9日	認定調査員研修	認定調査員新規登録のための研修	神奈川県	居宅介護支援専門員:1名
居宅	5月29日	26年度介護保険指定事業者指導講習会	①居宅介護支援事業、②運営基準・留意点等	神奈川県保健福祉局福祉部	居宅介護支援専門員:1名
居宅	5月28日	認知症ケア	認知症ケアについて	ローズヒルケアセンター(施設内)	居宅介護支援専門員:6名
居宅	6月20日	ケアマネ向け地域ケア会議のあり方について	地域の活性と地域力を高める	平塚市包括支援センター主任ケアマネ連絡会	居宅介護支援専門員:2名
居宅	6月26日	26年度運営基準読み合わせ	運営基準の確認	ローズヒルケアセンター(施設内)	居宅介護支援専門員:6名
居宅	6月26日	プランチェック(居宅勉強会)	ケース発表	ローズヒルケアセンター(施設内)	居宅介護支援専門員:6名
居宅	7月29日	平成26年度難病患者在宅ケア従事者研修会	難病患者のコミュニケーション支援について	神奈川県平塚保健福祉事務所保健予防課	居宅介護支援専門員:1名
居宅	7月30日	H26年度ケアマネジャーと包括ひらつかにしの交流会	包括と居宅事業所との交流会:包括より地域ケアの取り組みの発表	高齢者よろず相談センターひらつかにし	居宅介護支援専門員:4名
居宅	7月31日	プランチェック(居宅勉強会)	ケース発表	ローズヒルケアセンター(施設内)	居宅介護支援専門員:6名
居宅	8月29日 9月8日 9月29日	H26年度介護支援専門員研修専門研修Ⅱ	介護支援専門員免許更新のための研修	神奈川県	居宅介護支援専門員:1名

居宅	9月11日 9月22日 10月1日 10月31日 12月1日	H26年度介護支援専門員 実務従事者基礎研修	介護支援専門員として資質向上に努める	神奈川県	居宅介護支援専門員:1名
居宅	7月31日	プランチェック(居宅勉強会)	ケース発表	ローズヒルケアセンター(施設内)	居宅介護支援専門員:6名
居宅	9月1日	事例検討会(居宅包括合同勉強会)	居宅と包括、各1事例提出、お互いの事例について理解、情報を出し合う	ローズヒルケアセンター(施設内)	居宅介護支援専門員:6名
居宅	10月4日	在宅医療人材育成セミナー	平塚市の多職種連携力を高める	平塚市介護保険課・高齢福祉課	居宅介護支援専門員:1名
居宅	10月27日	定期巡回・随時対応型訪問介護看護について	新規サービスについて理解を深める	ローズヒルケアセンター(施設内)	居宅介護支援専門員:6名
居宅	10月28日	接遇研修①	対人援助の基本である接遇について、学びコミュニケーションスキル向上を図る	ローズヒル(施設内)	居宅介護支援専門員:3名
居宅	11月7日	接遇研修②	対人援助の基本である接遇について、学びコミュニケーションスキル向上を図る	ローズヒル(施設内)	居宅介護支援専門員:2名
居宅	12月9日	平成26年度介護保険講演会	ケアマネジャー向けの多職種連携	平塚市福祉部介護保険課	居宅介護支援専門員:1名
居宅	12月8日	26年度第2回ケアマネジャーと包括の交流会	ケアマネ、包括、地域住民と交流会、情報交換会を通して、お互いを理解、今後の活動に生かす	平塚市高齢者よろず相談センターひらつかにし	居宅介護支援専門員:4名
居宅	1月22日	平成26年度精神保健福祉人材養成研修会	精神科受診の勧めを悩む時に~対応のポイントや関係機関との連携	神奈川県平塚保健福祉事務所保健予防課	居宅介護支援専門員:2名
居宅	2月5日	第9回湘南地区福祉施設連絡会シンポジウム	ホスピタリティによる福祉サービス革命	神奈川県高齢者福祉施設協議会湘南地区福祉施設連絡会	居宅介護支援専門員:1名
居宅	2月18日	平成26年度グループホーム連絡会事例発表会	認知症の事例を知ることで、今後の業務に役立てる	ひらつか地域介護システム会議グループホーム連絡会	居宅介護支援専門員:1名
居宅	2月27日	27年度からどう変わる?介護保険制度改正について	介護保険制度改正の内容について知っておくべきことを学ぶ	秦野市介護支援専門員協会	居宅介護支援専門員:2名
居宅	3月12日	サービス向上検討部会主催 講演会	看取りの学び~“良い死”とは何か?私たちにできることは?~	ひらつか地域介護システム会議	居宅介護支援専門員:1名
居宅	3月14日	平成26年度在宅医療推進研修会	地域における在宅医療の現状と課題~病院と在宅医療・介護の連携を進めるために	神奈川県平塚保健福祉事務所	居宅介護支援専門員:1名