

平成 26 年度
軽費老人ホーム
つちやホーム

<軽費老人ホーム>

<平塚市在宅高齢者生活管理指導短期宿泊事業>

軽費老人ホーム つちやホーム

- 平成26年度は、月間の平均利用者数48.4名、平均稼働率92.8%と前年の94.2%を下回った。入所の相談では、認知症、精神疾患の方が増加傾向にある。又、以前より課題である2人部屋の運用について、次年度途中での1人部屋への転換をすすめ、稼働の向上へつなげていきたい。
- 利用者の状況としては、入所者10名、退所者7名と出入りが多い傾向にある。その結果、在籍年数は5年3ヶ月と年々短くなってきている。平均年齢は84歳と高く、90歳以上の利用者が14名おり、高齢化が進んでいる状況。介護度が付いている方も37名と約7割を占める。長谷川式スケール2割が認知症の疑い、認知症に該当。預かり金利用者も9名と増加。確実に重度化が進行している結果が見られる。中間層(介護予備軍)への介護予防、支援が今後の課題といえる。
- 元気な利用者が減少している傾向にあり、日帰り旅行においては、遠出はせず、近場での実施となった。実施回数も年2回から1回と減少。その代替策として、外食サービスを新たに実施。食に関心がある方が多く、参加者も多かった。好きなものを自分で選べ、とても好評だった。クラブとしては、新たに手芸クラブを新設した。利用者の現況に合わせた取り組みに努めていく。
- 職員体制としては、介護福祉士等の有資格者が着実に増えており、職員の定着率も高い。新人に対しては、内部、外部研修への参加を積極的に進めた。またミーティングや会議等を通じ切れ目のない密な情報交換を行う事で、処遇の統一とチームワークの向上を図った。自発的に行動でき他の職種と協働しながら問題解決につなげられる組織を目指していく。
- 利用者の重度化、高齢化により、業務量の増加や、幅広い支援が必要となってきた。よって、更なる介護保険サービスの活用により、ぎりぎりまでホームでの生活を継続し、次の施設へ移行できるように、援助を行っていくことが、今の軽費老人ホームに求められている。これらを、よりスムーズに進めていけるように、法人内の連携を強化し、ワンストップサービスを目指していく。

1、稼働率 定員52名

月	4	5	6	7	8	9	10	11	12	1	2	3	平均
延利用者数	46	48	48	49	49	49	48	49	47	50	49	49	48.4
稼働率(%)	88	92	92	94	94	94	92	94	90	96	94	94	92.8

※H27.3.31現在49名

2、年齢別分布

年齢	60代	70代	80代	90代	100以上
人数	1	15	19	14	0
%	2	30.6	38.8	28.6	0

平均年齢	84
前年度	84.3

3、介護度分布

介護度	自立	要支援1	要支援2	要介護1	要介護2	要介護3	要介護4	要介護5
人数	12	22	6	6	2	1	0	0
%	24.5	44.9	12.2	12.3	4.1	2	0	0
前年%	50	23.9	2.2	23.9	0	0	0	0

※自立は未認定者を含む

4、介護保険利用状況

サービス	デイサービス	ヘルパー	福祉用具貸与	ショートステイ	小規模多機能型居宅介護
人数	3	1	5	1	0

5、長谷川式簡易知能評価スケール

点数	人数	前年度
21～30点(30点満点)	35	29
14～20点(認知症の疑いあり)	7	16
5～13点(高度の知能低下)	3	3

6、在籍期間

期間	男性	女性	計	%
1年未満	2	8	10	20.4
1～3年	7	5	12	24.5
3～5年	4	5	9	18.4
5～10年	4	9	13	26.5
10年以上	0	5	5	10.2

平均在籍期間	5年 3ヶ月
昨年平均	6年 2ヶ月

7、入退所状況(経路)

月	4	5	6	7	8	9	10	11	12	1	2	3	計
入所	1医 1自		1自	1自		1施	1自		3自	1医			10
退所				1医		2施		2施	1死	1施			7

(経路)

入所 自宅から…自 施設から…施 医療機関から…医
退所 自宅へ…自 死亡…死 医療機関…医 他施設…施

8、市町村別

市町村名	男性	女性	計
平塚市	5	17	22
秦野市		4	4
伊勢原市	3	1	4
茅ヶ崎市	1	2	3
藤沢市		1	1
相模原市	1		1
大和市	1		1
小田原市	1		1
厚木市	3	2	5
鎌倉市			0
横浜市		2	2
川崎市			0
大磯町		1	1
県外	2	2	4
計	17	32	49

9、入所理由

理由	男性	女性	計
独居	2	5	7
家庭事情		3	3
住宅事情			
その他			
計	2	8	10

10、身体障害者・療育手帳所持者

	重度		中度		軽度		計
	1級	2級	3級	4級	5級	6級	
男性	2						2
女性	1		1	1		1	4
計	3	0	1	1	0	1	6

11、年金受給状況

種別	男性	女性	計
厚生年金(老齢)	14	21	35
厚生年金(遺族)	0	11	11
国民年金(老齢)	1	12	13
国民年金(福祉)	0	0	0
国民年金(障害)	1	0	1
恩給	0	1	1
共済年金	3	2	5
船員(遺族)	0	0	0
年金基金	1	1	2
企業年金	5	2	7
計	25	50	75

12、外出・外泊・面会状況

月		4	5	6	7	8	9	10	11	12	1	2	3	計	前年度
外出	保証人・家族	3	3	2	1	4	1	1	1	6	3	2	5	32	36
	その他	99	99	93	104	103	101	119	100	104	101	124	124	1,271	1,130
外泊	保証人・家族	5	5	5	6	8	5	8	5	9	6	6	6	74	80
	その他	1	1	2	0	2	8	9	8	5	3	1	4	44	18
面会者数		75	75	64	60	68	57	65	73	60	59	52	80	788	892

13、正月帰省

帰省先	保証人・家族	知人	入院	その他	日帰り	残留	計
人数	6	0	0	1	5	37	49

14、家族面談実施状況

月	4	5	6	7	8	9	10	11	12	1	2	3	計
人数	2	0	0	0	2	1	2	1	1	2	0	0	11

15、平塚市在宅高齢者生活管理指導短期宿泊事業 実施状況

月	4	5	6	7	8	9	10	11	12	1	2	3	計
延利用者数	0	29	0	0	0	0	0	0	0	3	0	0	32
実人数	0	1	0	0	0	0	0	0	0	1	0	0	2

16、体験入所実施状況

月	4	5	6	7	8	9	10	11	12	1	2	3	計
延利用者数	0	0	0	0	8	0	0	0	0	0	4	7	19
実人数	0	0	0	0	2	0	0	0	0	0	1	1	4

17、利用者によるボランティア活動

内容	人数	活動状況
清掃	8	随時

18、クラブ活動実施状況

クラブ名	活動状況		参加者数
書道	月1回	第3木	6
陶芸	月2回	第2木・4金	5
俳句	月1回	第1木	7
民謡	月2回	第1・3月	13
籐工芸	月1回	第1火	7
ペーパークラフト	月2回	第1・3火	7
園芸	月1回	第3金	8
コーラス	月1回	第4月	25
パンフラワー	月1回	第2月	4
ゲートボール	月2回	第2火・4木	11
バンパー	月3回	第1・2金・3木	11
手芸	月1回	第4火	10
押花	3ヶ月1回	年4回(3, 6, 9, 12)	8
絵手紙	3ヶ月1回	年4回(2, 5, 8, 11)	全利用者対象
アロマテラピー	月1回	第3月	全利用者対象
音楽	月1回	第2・4月のいずれか	全利用者対象

19、ボランティア受け入れ状況

名称	内容	回数	人数
アヤベ理容店	理容	月1回	2
美容室「未来」	美容	月1回	2
今井商店	果物販売	週1回	1
ファミリーマート	日用品・菓子類販売	月2回	1
個人ボランティア	喫茶	月1回	1
個人ボランティア		月2回	2
金目地区社協		月1回	2
とみんのメガネ	めがねの修理・クリーニング	年3回	2
リオネット	補聴器の修理・部品購入	年6回	1
アンダンテ	音楽コンサート	年2回	3
土沢中学校福祉委員会等	交流会	年1回	30

20、入院・通院状況

月	4	5	6	7	8	9	10	11	12	1	2	3	計	平均
通院	86	85	93	109	111	97	69	68	66	69	70	79	1002	83.5
入院	1	1	1	2	0	1	2	0	0	1	0	1	10	0.8

21、疾患別入院状況

科	疾病名等	1ヶ月未満	1～2ヶ月	2～3ヶ月	3ヶ月以上	計
循環器	心不全	1				1
循環器	心筋梗塞	1				1
循環器	胸水	1				1
内科	急性胃腸炎	1				1
内科	肺炎	1			1	2
内科	貧血	1				1
脳神経内科	意識消失	1				1
整形	大腿骨頸部骨折				1	1
精神	うつ病		1			1
	合計	7	1	0	2	12

22、リハビリテーション実施状況

実施内容	4	5	6	7	8	9	10	11	12	1	2	3	計
PT	0	0	0	0	0	0	0	0	0	0	0	0	0
OT	0	0	0	0	0	0	0	0	0	0	0	0	0
温熱療法	35	25	19	24	28	20	25	15	18	22	41	30	302
計	35	25	19	24	28	20	25	15	18	22	41	30	302

23、静養室利用状況

利用内容	4	5	6	7	8	9	10	11	12	1	2	3	計
退院後観察	1	0	0	0	0	0	0	0	0	0	0	0	1
疾病による静養	0	0	0	0	0	0	0	0	0	0	0	0	0
その他	0	0	0	0	0	0	0	0	0	0	0	0	0
計	1	0	0	0	0	0	0	0	0	0	0	0	1

24、行事報告(家族会・交流会含む)

月	日	行事
4	4	お花見
	23	山野草の鉢植え
	25	活力体操
5	20	ハーモニカコンサート
	29	買物サービス
	30	活力体操
6	26	日帰り旅行(鎌倉、江ノ島)
	28	アンダンテあじさいコンサート
7	4	つちや小学校交流会
	17	歩こう会(散歩)
	24	活力体操
8	8	買物サービス
	15	外食サービス
9	1	旭陵中学校交流会
	13	土沢中学校運動会参加
	26	活力体操
10	17	つちや1日園長(寿司パーティ)
	21	外食サービス
	30	洋服出張販売
	31	土沢中学校文化祭出演
11	21	日帰り旅行(大山)
	27	活力体操
	28	買物サービス
	11/28~11/30	福祉まつり展示
12	13	クリスマスコンサート(アンダンテ)
	20	土沢中学校交流会
	25	クリスマスパーティー
1	11	どんど焼き 団子作り
	23	活力体操
	23	買物サービス
	31	土屋小学校交流会
2	3	節分(豆まき)
	22	土屋公民館祭り出演
	27	洋服出張販売
3	8	平塚市民合唱隊参加
	20	活力体操(体力測定)
	25	買物サービス

※ほかに3施設合同行事

25、介護予防体操

ロビ一体操(月～土)

(46名で平均算出)

月	4	5	6	7	8	9	10	11	12	1	2	3	平均
参加人数	17	15	15	14	14	14	15	15	15	14	14	13	14.6
参加率%	35.4	31.2	31.2	29.1	29.1	29.1	31.2	31.2	31.2	29.1	29.1	27.0	30.3

内容(20分)	対象者46名
口腔体操 筋力維持体操	歩行不安定者 ADL低下者 認知症ほか

活力体操(月1回)

(49名で平均算出)

月	4	5	6	7	8	9	10	11	12	1	2	3	平均
参加人数	31	29	22	26	26	28	27	23	25	29	0	44	28.1
参加率%	64.5	60.4	45.8	54.2	54.2	58.3	56.2	47.9	52.1	60.4	0.0	89.8	58.5

内容(90分)
ストレッチ
ウォーキング
筋力アップ
クールダウン

活力体操アンケートまとめ

回答	%
進んで参加	
楽しんでいる	
予防に役立っている	
今後も続けたい	

※活力体操アンケートについて

H26年度は実施を見送った。理由としては、アンケート内容を理解できる方が減り、職員が付いてききとりしているのが現状。実施に対する効果が反映されていない。よって今後アンケートを中止とする。

体力測定 (43名)

計測項目	平均値	最高値	最低値
開眼片足立ち (秒)	4.8	38	0
通常歩行(5m) (秒)	6.5	20	3
最大歩行(5m) (秒)	5.3	16.8	2.8
タイムドアップ&ゴー(3m) (秒)	14.3	47.2	6.3
握力(利き手) (kg)	13.2	48	0.5
◎13kg以下は機能低下を示す(28名)			

シルバーカー使用者含

※体力測定については、毎年3月に1年間の成果を測る為実施してきた。しかし、高齢化、重度化が進む中で、計測結果を見て年々数値が落ちることに不安を覚える方もいる。あえて老いを自覚させることにもなる為、今後は体力測定についても中止とする。次年度より認知症予防につながる内容を盛り込み実施していく。

26、栄養・調理業務状況

1、サービスごと、食形態の食数(1ヶ月平均)

軽費	形態	常食	刻み食	極刻み食	ペースト
	食数	3987	465	0	0
	%	90	10	0	0

2、日常的な献立例

	春の献立	夏の献立	秋の献立	冬の献立
朝	ご飯 卵の花 蒟とぜんまい煮つけ 漬物 味噌汁	ご飯 卵焼き ひじき煮物 ふりかけ 味噌汁	ご飯 高野豆腐 きのこ炒め 漬物 味噌汁	ご飯 納豆 きんぴら 佃煮 味噌汁
昼	ご飯 鮭の菜種焼き 新じゃが揚げ煮 牛乳	夏野菜カレー サラダ スイカ	ご飯 秋刀魚の塩焼き さつまいも田舎煮 牛乳	煮込みうどん 蕪の梅和え ジョア
夕	ご飯 生姜焼き 酢の物 漬物 味噌汁	ご飯 鰯の養老煮 冷奴 漬物 清し汁	ご飯 麻婆ナス 春雨サラダ 漬物 中華スープ	ご飯 ぶり大根 白菜ゆず風味 味噌汁

3、行事食の献立例

誕生会	創立記念パーティー	お彼岸メニュー	クリスマスパーティー	新年会
豆御飯 寄せ鍋 酢の物 盛り合わせ (金柑、蒟味噌など) 果物	桜御飯 お刺身盛り合わせ 炊き合わせ 和え物 清し汁 果物	おはぎ3種 (あんこ、胡麻、黄粉) 厚焼き卵 お浸し 漬物 清し汁	パンバイキング グリルチキン又は舌平目 トマトソースの主菜選択 マカロニサラダ パンプキンスープ ケーキ	赤飯 鯛の塩焼き 旨煮 真砂和え お口取り(栗きんとん、 花びら大根など) 清し汁 和菓子

4、検食結果1ヶ月平均 (%)

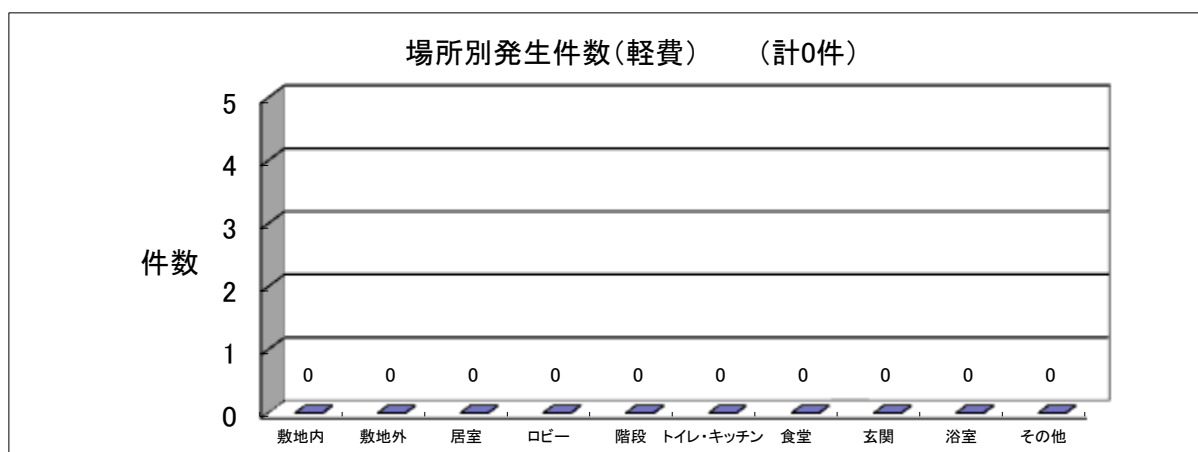
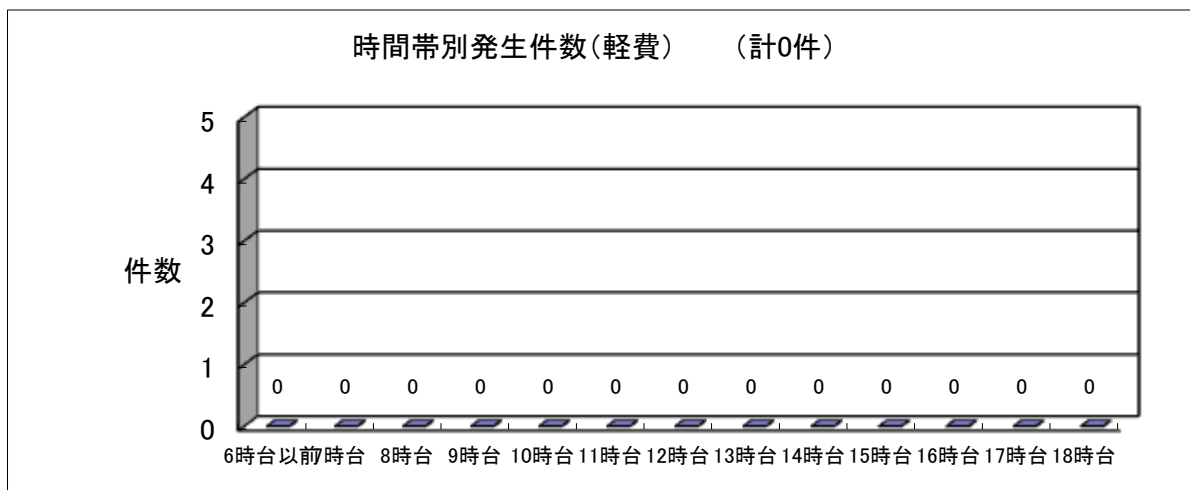
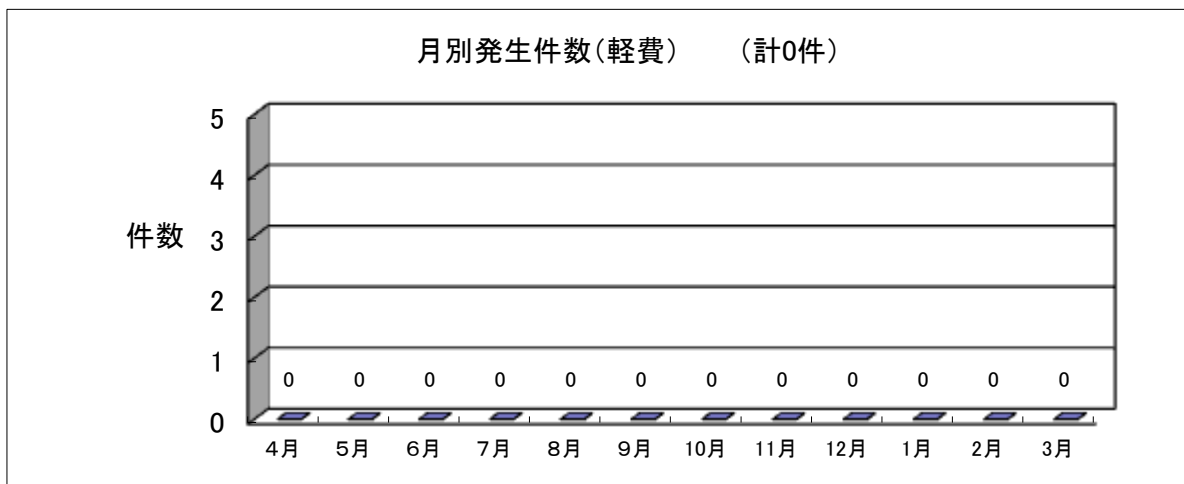
	炊き具合		味付け		色合い		盛り付け	
	良	悪	良	悪	良	悪	良	悪
主食	100	0	/	/	/	/	/	/
おかず	/	/	100	0	98	2	100	0

5、栄養基準量と目標量・提供量

	H26年度		2010年度版 日本人の食事摂取基準(厚労省)			
	目標栄養量	提供栄養量	50~69歳		70歳以上	
			男性	女性	男性	女性
エネルギー	1,500	1,527	2,100	1,650	1,850	1,450
たんぱく質	58	63	60	50	60	50
脂質	35~44	37	47~58	36~45	41~51	32~40
カルシウム	635	629	700	650	700	600
鉄	10	10.2	7.5	6.5	7	6
ビタミンA	704	720	850	700	800	650
ビタミンB1	1	1.01	1.3	1.1	1.2	0.9
ビタミンB2	1.1	1.33	1.5	1.2	1.3	1
ビタミンC	100	104	100	100	100	100
食物繊維	18	17.8	19~	17~	19~	17~
塩分	7.5	7.5	9	7.5	9	7.5

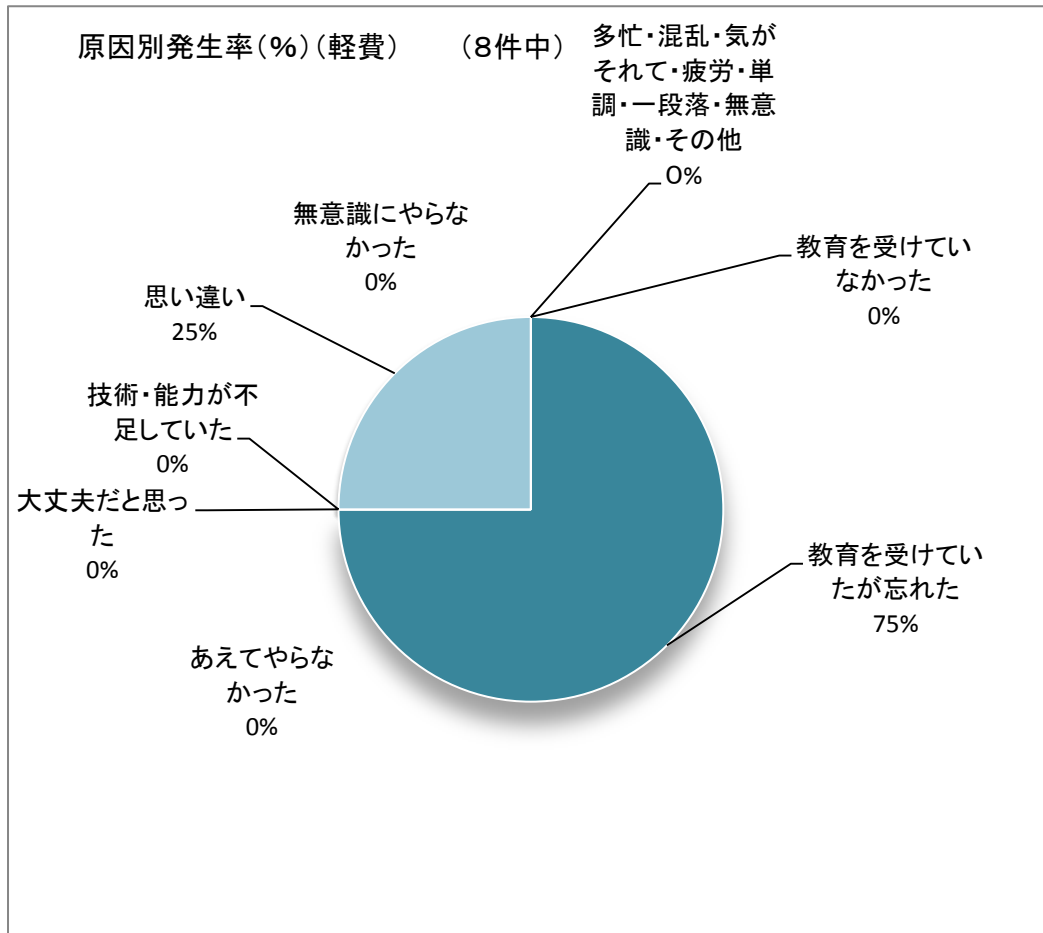
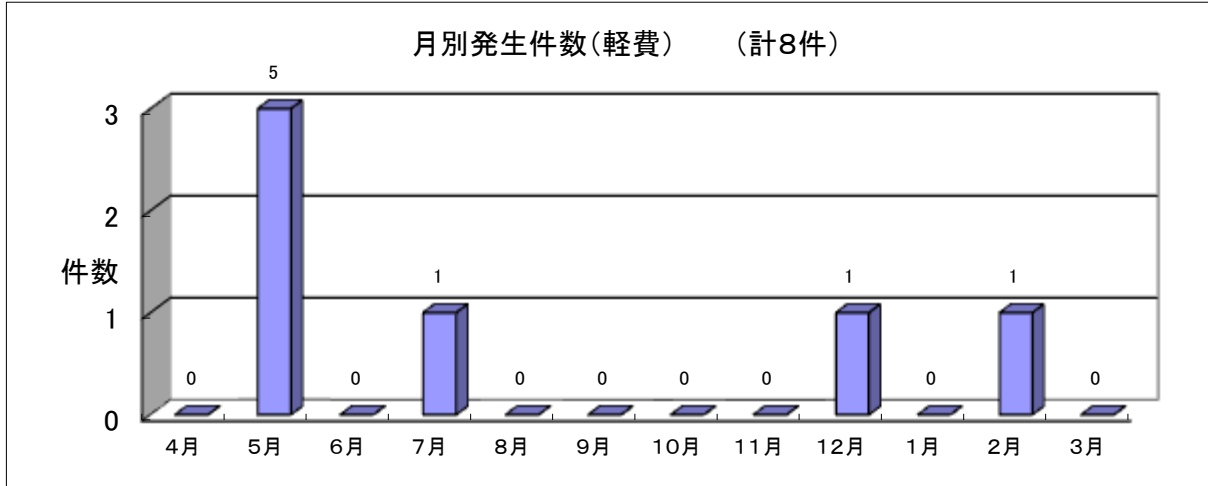
ヒヤリハット分析

・昨年度0件。今年度も0件。



不適合分析

・昨年度17件。今年度8件と件数は減少。原因を個別に見ると確認不足が目立つ。再発防止策、改善策を実践し、同じミスのないようにしていく。



事故分析

・昨年度7件。今年度5件と件数は減少。内訳は転倒が4件と重度化が進みADLの低下が顕著に現れている。介護保険サービスの利用促進、介護予防に努める必要性を感じる。

